



LA PROTECTION POWER CONTRE LES INSECTES DU SOL

حماية قوية في التحكم في الحشرات الأرضية

syngenta®


Cotugrain
Impex

Téléphone : +216 71 42 63 13
Fax : +216 71 42 66 44
Email : info@cotugrain.com.tn
Adresse : Zone Industrielle St Gobain
Mégrine 2014, Ben Arous - TUNISIE

 www.cotugrain.com
 https://www.facebook.com/Cotugrain

syngenta®

Syngenta Agro AG, Basel Branch,
Schwarzwaldallee 215, CH-4002 Bâle, Suisse
Fax : 023 71 36 36

 VOLTRA® 0.5 G

Contient :0,5% de Tefluthrine
sous forme de granulés.
Homologation : I.119-11

Marque enregistrée d'une société
du Groupe Syngenta



LA PROTECTION POWER CONTRE LES INSECTES DU SOL
حماية قوية في التحكم في الحشرات الأرضية

 VOLTRA® 0.5 G

syngenta®

Voltra® est un nouvel insecticide du sol, qui contrôle un large spectre d'insectes sur une grande variété de culture: cultures maraîchères, pomme de terre, arbres fruitiers, vigne et céréales, betteraves.

فولترا® مبيد حشري جديد لمعالجة التربة. يؤثر فولترا على عدد كبير من الحشرات الأرضية في محاصيل متنوعة كمحاصيل الخضار، البطاطا، الأشجار المثمرة، العنب و الحبوب و اللفت السكري.

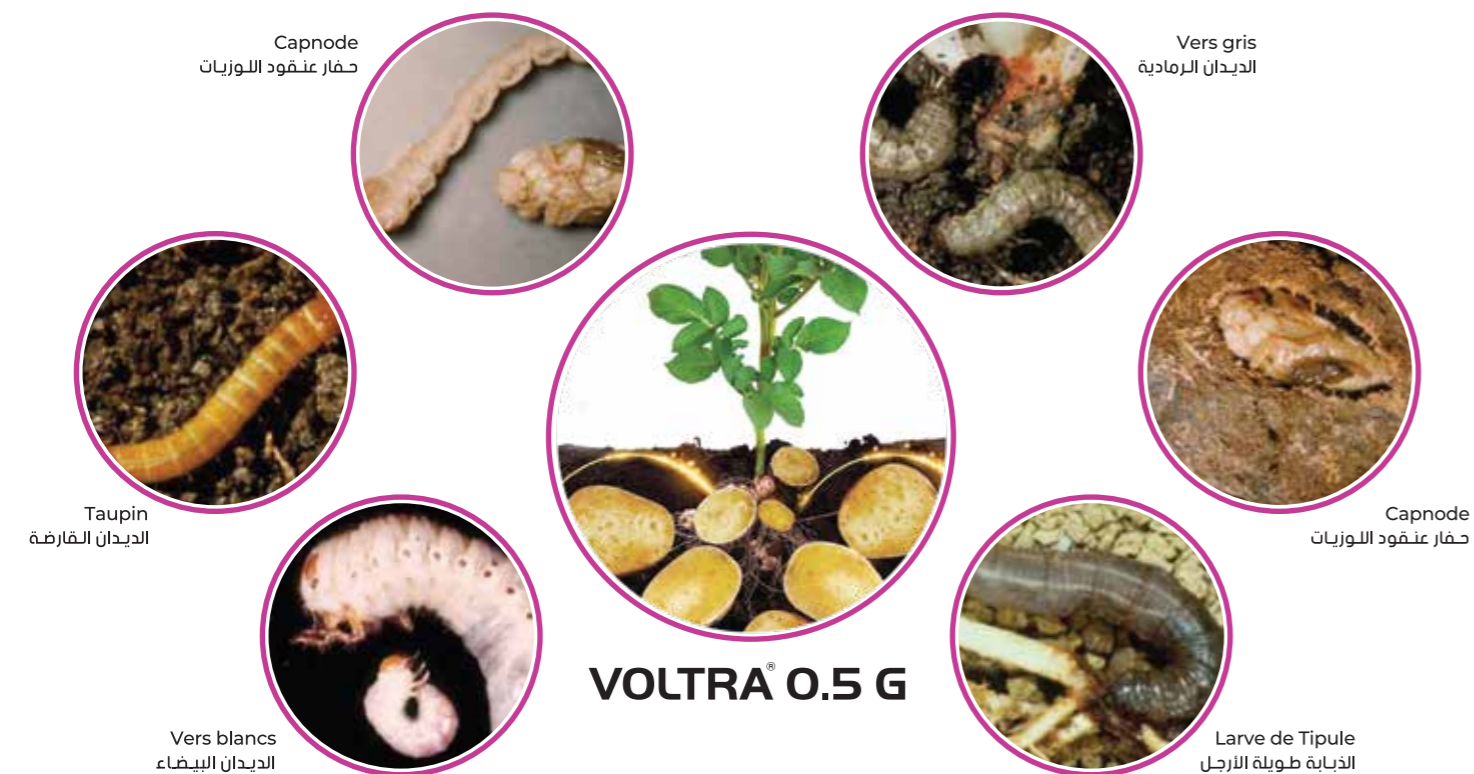
Composition et mode d'action

Voltra® est un insecticide pyréthrinoïdes non systémique. Il contient 0,5% de par kilogramme sous forme de granulés.

Voltra® agit par vapeur, contact et ingestion sur les insectes du sol. La vapeur pénètre à travers la cuticule de l'insecte, perturbe les conduction nerveuses provoquant ainsi l'arrêt de l'alimentation ce qui conduit à la mort de l'insecte.

Sur quels insectes agit Voltra® ?

Voltra® est bien toléré par la plupart des cultures et possède un large spectre d'activité. Il agit contre plusieurs insectes du sol, qui s'attaquent aux cultures maraîchères, à la pomme de terre, aux arbres fruitiers, à la vigne, aux céréales et aux betteraves. Les insectes du sol les plus répandus et dangereux sont : les vers blancs, les taupins, les vers gris et les capnodes.



VOLTRA® 0.5 G

المحصول	الحشرة	المقياس
الفلفل	الحشرات الأرضية	15 كغ في الهكتار
اللفت السكري	الديدان السلكية	15 كغ في الهكتار
البطاطا	الديدان السلكية	15 كغ في الهكتار

كيف يؤثر فولترا® ؟

فولترا® مبيد حشري بيريثرينودي غير جهازي. يحتوي على 0,5% في الكيلوغرام على شكل حبيبات.

يؤثر فولترا® بالتبخير، الملامسة و المضم على الحشرات الأرضية. يخترق البخار قشرة الحشرة، و يحدث اضطرابات على مستوى الناقلات العصبية مما يسبب وقف التغذية مما يؤدي الى موت الحشرة.

على أي حشرة يؤثر فولترا® ؟

يوافق فولترا® معظم المحاصيل و يؤثر على العديد من الحشرات الأرضية التي تصيب محاصيل الخضار، البطاطا، الأشجار المثمرة، العنب و الحبوب و اللفت السكري. الحشرات الأرضية الأكثر أهمية و خطورة هي : الديدان البيضاء، الديدان القارضة، الديدان الرمادية و حفار عنقود اللوزيات.

CULTURES	RAVAGEURS	DOSES
Piment	Insectes du sol	15kg/ha
Betteraves	Taupins	15kg/ha
Pommedeterre	Taupins	15kg/ha

Comment utiliser Voltra ?

Pour les cultures maraîchères

Voltra® peut être utilisée 2 à 3 jours avant le semis ou la plantation, ou bien le jour même de la plantation, soit en traitement généralisé soit en bande.

Traitement généralisé: cette méthode consiste à disperser le produit de façon régulière sur toute la surface à traiter et l'incorporer immédiatement par un travail du sol peu profond entre 5 à 10 cm à l'aide d'une charrue à disques ou une herse.

Traitement en bande (localisé): il est conseillé de mélanger d'abord la quantité de Voltra à utiliser avec du sol sec, ensuite d'épandre le mélange (Voltra® + sol sec) sur une bande d'au moins 30 cm de largeur et l'incorporer immédiatement dans le sol à une profondeur de 5 à 10 cm.



Pour les arbres fruitiers, la vigne et grande culture

Contre le capnode: aménager dans les vergers attaqués par les capnodes, des cuvettes autour de tous les arbres. Dès que la sortie des insectes adultes est signalée par les services compétents (en général début Mai), il est conseillé d'appliquer 100 grammes de **Voltra®** dans un rayon de 30 cm autour du tronc. L'application se fait en enfouissant le produit par un binage suivi par un arrosage. Il est recommandé de refaire une 2ème application 60 jours après.

Contre les vers blancs et les vers gris de la vigne: il est conseillé d'intervenir de préférence avant la plantation par l'application de 10 à 15 grammes de **Voltra®** dans le trou de plantation.

في الأشجار المثمرة و العنب و المحاصيل الكبرى

ضد حفار عنقود اللوزيات: تجهز البساتين المصابة بحفار عنقود اللوزيات بأحواض حول كل الأشجار. حينما تصدر المصالح المختصة الاعلان عن خروج الحشرات (عموما في بداية شهر ماي). ينصح باستعمال 100 غرام من فولترا® بشكل دائري حول الأشجار على بعد 30 سم حول الجذع. ثم بخلط المبيد بعملية التقليب تتبعها عملية السقي. ينصح بتكرار العملية بعد 60 يوما.

ضد الديدان البيضاء و الديدان الرمادية في العنب: ينصح بالتدخل قبل الفرس بوضع 10 إلى 15 غرام من فولترا® داخل حفرة الفرس.

